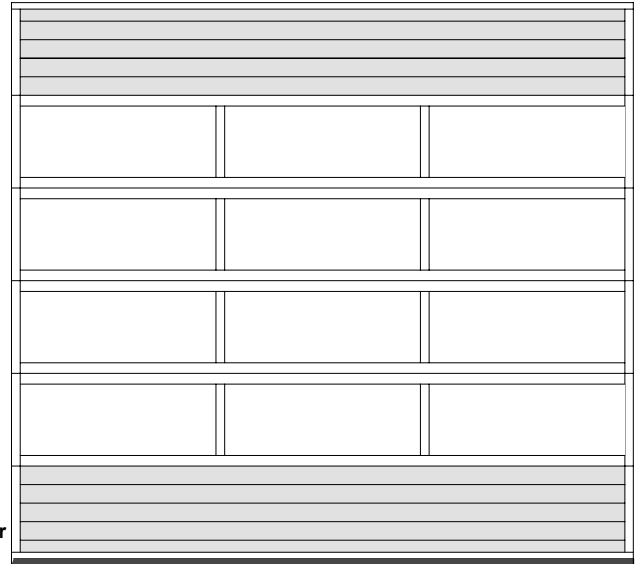
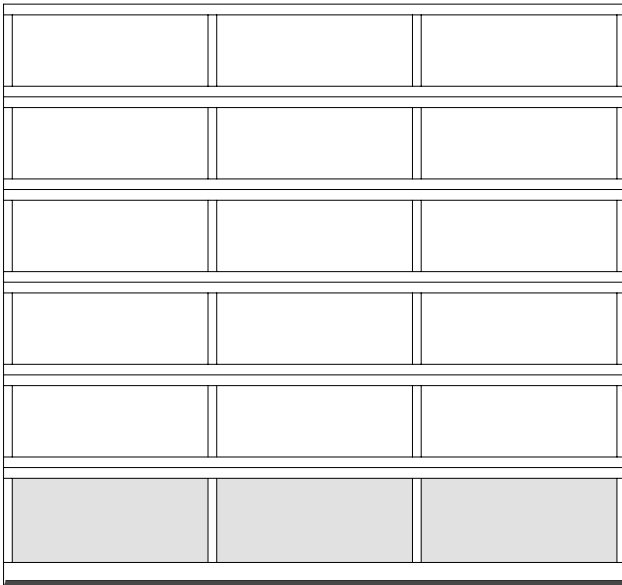


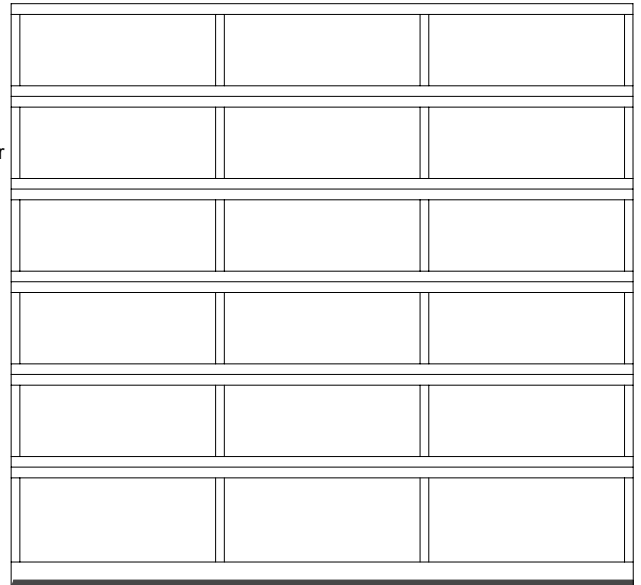
**< AR 2**  
mit 2 Sektionen  
Verglasung



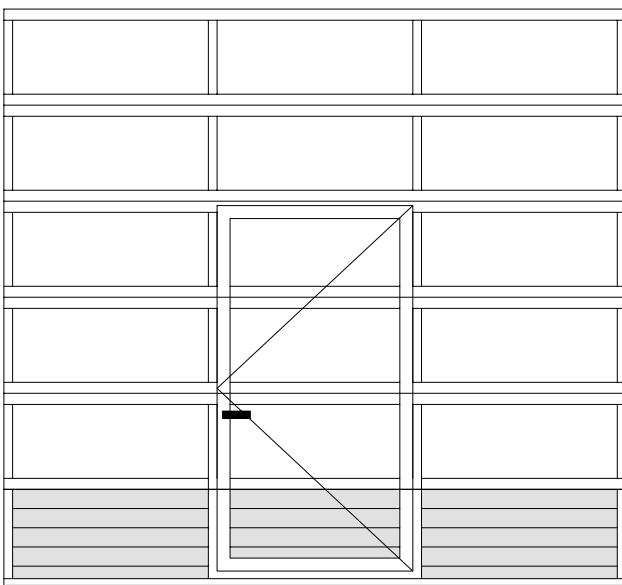
**AR 2 >**  
mit Boden.-und  
Topsektion in  
Sandwich ST3 oder  
MicroLine



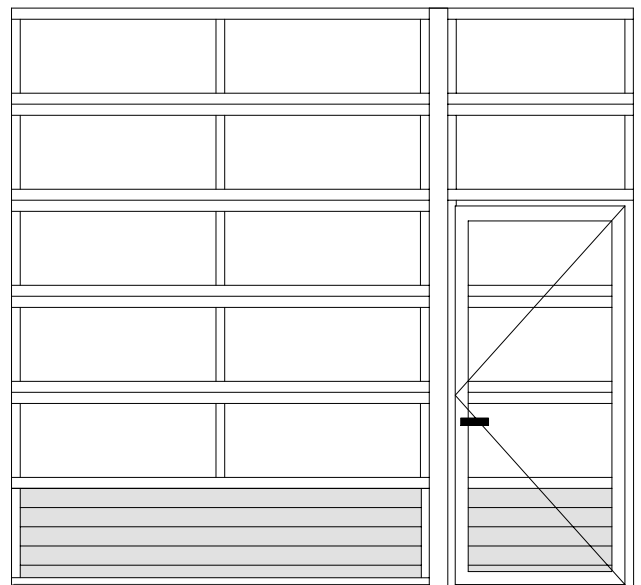
**< AR 1**  
mit isolierten Glattblech-  
füllungen in den unteren  
Elementen  
(auch mit Lochblech oder  
Streckmetall)



**AR 1 >**  
komplett verglast



**< AR 2**  
mit Schlupftür



**AR 2 >**  
mit festen Seitenteil  
und Tür